



HUMANNO

**Xenética**



# A COUSA VS NEUROFIBROMATOSE



## **A COUSA**

- 1º- Forza e resistencia superior ás humans.Ten coñecementos anteriores, como as artes marciais, entreno militar**
- 2º- Soporta temperaturas extremas, ten maior volume nos pulmóns**
- 3º- Ten os mesmos reflexos cunha persoa normal e resiste forzas explosivas moi grandes**

## **NEUROFIBROMATOSE**

- 1º- Ocasiona tumores que crecen nos nervios e producen as anomalías na pel**
- 2º- Hay dous tipos, a tipo 1 altera o cromosoma 17, e a tipo 2 o cromosoma 22.**
- 3º - A tipo 1, pode chegar a producir escoliose, sordeira, cancro, tumores cerebrais.**
- A tipo 2: problemas motores, perda de visión, de equilibrio...**

# PIEBALDISMO

**É unha enfermidade hereditaria producida pola mutación dun xén, o cal provoca un defecto na proliferación e migración de melanocitos (células que producen pigmento) durante o desenvolvemento embrionario**



Figura 1. Poliosis de la zona media central

# TORMENTA

TORMENTA, unha das personaxes dos X-MEN ten esta mutación



Tamén ten esta mutación a personaxe ROJE



## HOME ÁRBOL

**A EPIDERMIDISPLASIA VERRUCIFORME é una rara enfermidade de orixe xenético asociada a un alto risco de carcinoma (cancro con orixe nas células de tipo epitelial oU glandular) caracterízase pola susceptibilidade anormal ó Virus do Papiloma Humano (VPH)**

**O resultado trae como consecuencia o desenvolvemento ESAXERADO de verrugas.**

**A orixe Xenética ven DunHa mutación dO cromosoma 17.**



## **BARBOL NO “SEÑOR DOS ANEIS”**

**UNHA RECREACIÓN DESTA  
MUTACIÓN PÓDESE ATOPAR  
NAlgúnHAS PERSONAXES DE  
FICCIÓN COMO OS ENTS : BARBOL  
en “el señor de los anillos” ou en  
“un monstruo viene a verme”.**

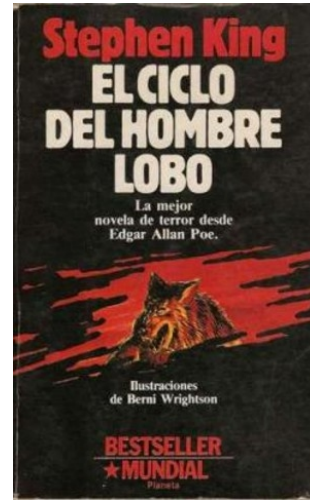




# Lobishome

O lobishome ou licántropo é unha criatura **LEXENDARIA** presente en moitas culturas diferentes por todo o mundo.

Aparece frecuentemente na literatura, no cine e noutras manifestacións culturais.



# HIPERTRICOSE conxénita (Síndrome do lobishome)

A hipertricose conxénita é unha enfermidade rara hereditaria que consiste no exceso de pelo corporal..

→ Só se documentaron 50 casos desde a Idade Media

Non se sabe en que cromosoma se atopa a mutación, nin sobre que proteína actúa.

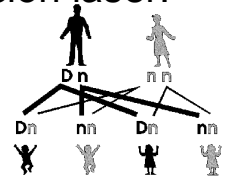
O patrón de herdanza é autosómico dominante.

Síntomas:

Todo o corpo aparece cuberto por pelo lanugo (ata 25 cm de lonxitude), salvo as palmas das mans e as plantas dos pés.

Rexeitamento da sociedade; produce illamento e problemas psicolóxicos.

O tratamento máis efectivo é a depilación láser.



# PORFIRIA

- ◆ **Júbilo é unha personaxe ficticia, superheroe de Marvel Comics asociado con X-Men.**
- ◆ **Como mutante, os poderes son: xerar chispas de enerxía explosiva.**
- ◆ **Padece esta enfermidade, visible na súa palidez e elevada sensibilidade á luz como vampiro.**



- A filla da escritora Isabel Allende padecía esta enfermidade.
- É de orixe xenético causada por unha alteración nalguna das enzimas que interveñen na síntese do **grupo hemo 1-5**.
- Se debe a unha mutación no xen da porfobilinóxeno deaminasa, localizado no **cromosoma 11**.

## SÍNTOMAS

**Fuxen da luz do sol**

**Sensibilidade á luz que causa erupcións, ampolas e cicatrización da pel**

**Maior período de actividade durante a noite**

**Pel pálida e unllas longas**

**Dentes amarelentos.**



## Policefalia



Trátase dunha condición que fai que se posúa máis dunha cabeza. En termos médicos englobase en enfermidades conxénitas cefálicas. Non é raro ver que estes aparecen tanto na vida real coma na mitoloxía. Os animais bicéfalos e tricéfalos son, en conxunto, o único tipo de criaturas con dúas cabezas que existen na vida real, e que son formados mediante o mesmo proceso que os xemelgos siameses, que son o resultado da unión secundaria de dous discos embrionarios orixinalmente separados. Un exemplo disto é a condición do “*craniopagus parasiticus*”, polo que un corpo totalmente desenvolvido ten unha cabeza xemela parasita pegada ao cráneo.

Bette e Dot



Personaxes da serie American Horror Story que naceron cun mesmo corpo e dúas cabezas, coa característica de que unha é maligna e a outra boa.

## Hidra



Animal que aparece na mitoloxía grega e ao cal se lle corta unha cabeza, aparécelle outra.

## Can cerbero



Animal da mitoloxía grega, tamén coñecido como Cerbero, era o can de Hades, un monstro de 3 cabezas e cola de serpe.

# A VIÚVA NEGRA

**A viúda negra ou tamén COÑECIDA baixo o nome de "Nathaly Romanoff", destacou na gran pantalla pola súa aparición en "os Vengadores" representada a través de Scarlett Johansson.**

**A pesar de existir varias viúvas negras no mundo de Marvel todas teñen en común o pertencer á organización de espías rusos e a súa melena color cobrizo**

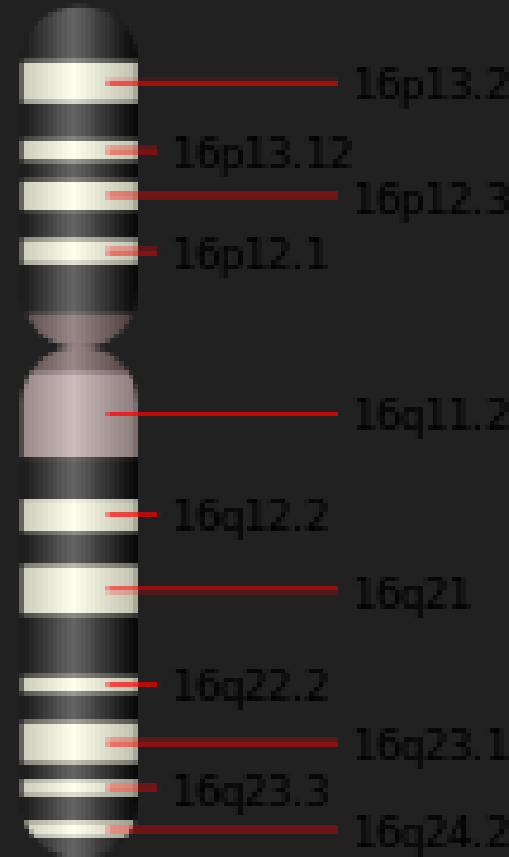


# RUIVOS

**A cor dos ruivos aparece debida a unha mutación no xen receptor da melacortina 1 (MC1R) no cromosoma 16.**

**Polo xeral o "ser ruiva" non aporta especialmente características positivas.**

**Podemos destacar algúns "efectos secundarios" de esta mutación como por exemplo o ser máis sensibles ás temperaturas extremas, sinten outro tipo de dores e teñen grandes posibilidades de ter pecas pero tamén de ter cANCRO de pel**





**Podemos concluir pois, asociando esta pequena mutación tan visible a esta superheroína xa que Nathaly Romanoff no é coñecida por ter uns superpoderes fantásticos ou irreais , senón que destaca en modalidades do día día. Como son as artes marciais , a gimnasia, é unha gran atleta, tiradora e especialista en armas, ó que se suma unha gran experiencia no espionaxe e un gran talento como bailarina consumada.**

